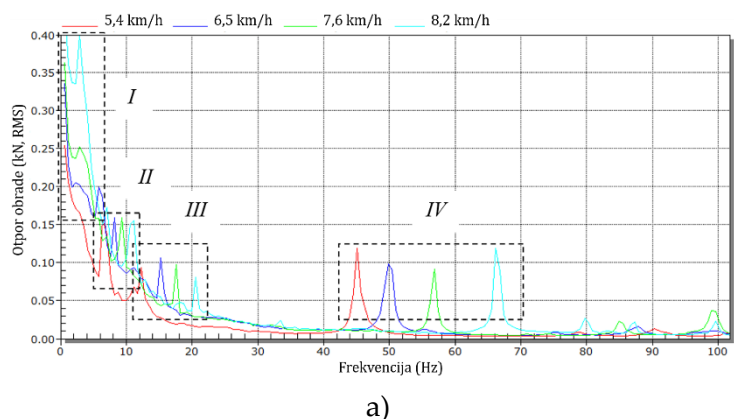
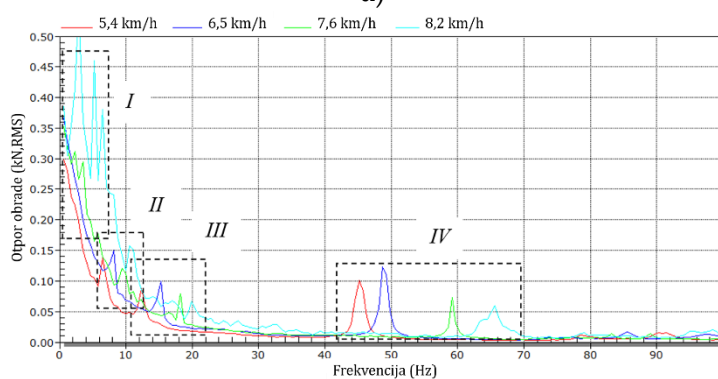


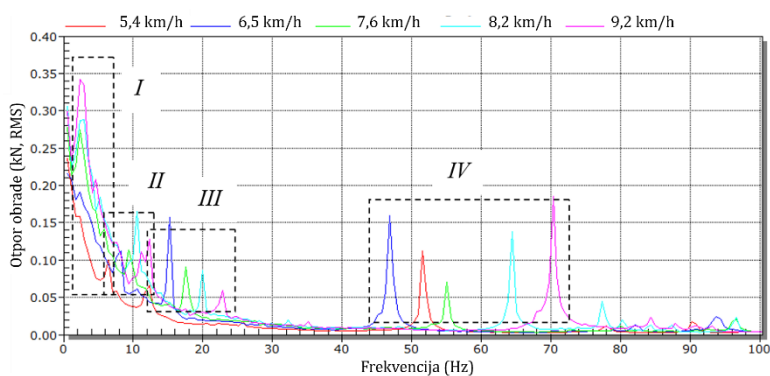
Na slici 1.6a prikazane su spektralne gustine signala otpora vuče pri različitim brzinama obrade zemljišta na parceli gde je predusev bilasoja.



a)



b)



c)

Slika 1.6. Frekventni spektar signala otpora zemljišta u odnosu na radnu brzinu i predusev: a) soja ; b) kukuruz B; c) pšenica

Na slici 1.6a se može primetiti više periodičnih varirajućih ciklusa signala (I, II, III i IV) za sve radne brzine. Najuočljivije su spektralne gustine sa frekvencijama od 40 Hz do 70 Hz (IV) sa amplitudama koje su veoma ujednačene za sve brzine. Na manjim frekvencijama primetna su još dva karakteristična ekstrema, i to u granicama od 8 Hz do 12 Hz (II) i 12–20 Hz (III). Spektralne gustine su jednako raspoređene za sve radne brzine, što znači da se one pojavljuju na nižim frekvencijama pri manjim radnim brzinama, odnosno višim kod signala dobijenog pri većim radnim brzinama. Najveće amplitude signala otpora vuče su se pojavljivale pri frekvencijama manjim